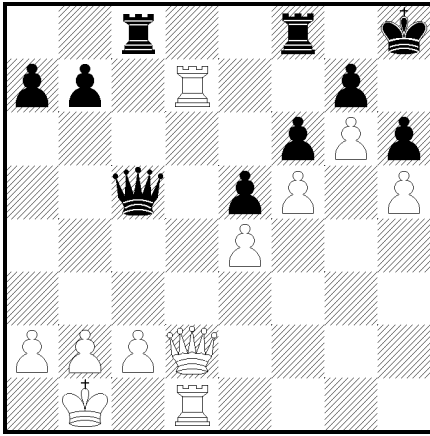


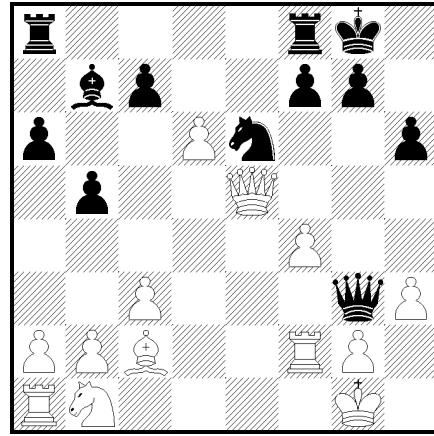
# Problem till måndagsträning 4, 970512

Kan man utnyttja att den svarta kungen har lite svårt att andas?



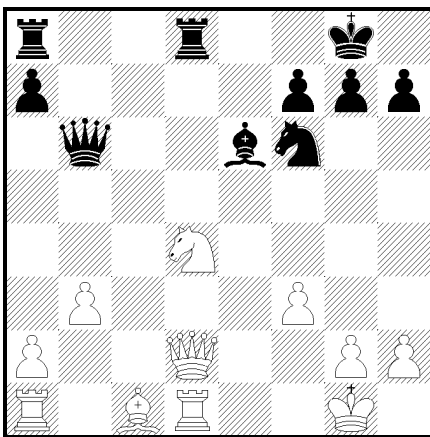
1. ? (Vit)

Svarts angrepp verkar kanske lite tunt? Nej! Vit gav upp i nästa drag...



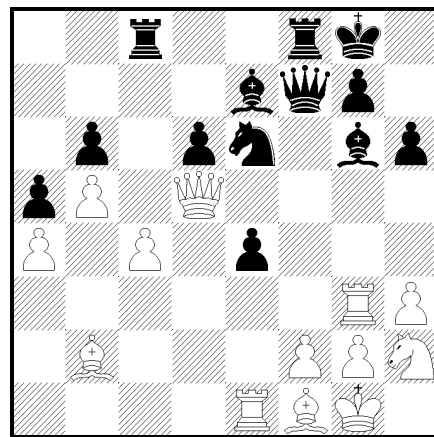
1. ... ? (Svart)

En klassiker...!



1. ... ? (Svart)

Svarts pjäsuppställning ger ett klumpigt intryck. Men, går det verkligen att utnyttja?



1. ? (Vit)