

PRESSSTOPP! Finalpartiet i KM

På grund av (tack vare?) att både Mats Bq och Lennart E. tappade poäng tidigt i KM blev det en direkt avgörande final i sista rondan. Lennart visade att han är en mycket värdig klubbmästare genom att prestera ett riktigt glansparti.

Mats har spelat bra under hösten, men valde nu en väldigt försiktig partiuppläggning (för stor respekt?!). Lennart spelade dock ut med besked och satte en vacker slutpunkt för tävlingen.

Mats Bergqvist – Lennart Evertsson Kristallens KM 1997, rond 9

1.e4 c5 2.♘f3 d6 3.d4 cxd4 4.♘xd4 ♘f6
5.♘c3 g6 6.g3

En något passiv variant vars största tillgång ligger i överraskningseffekten. I princip så spelar vit helt enkelt slutet sicilianskt / kungsindiskt angrepp, men med ett alldeles för tidigt utfört d2–d4. Därmed blir den vita springaren på d4 ett angreppsobjekt för svarts lätta pjäser och bidrar på detta sätt till att svart tämligen lätt kan utjämna, t.ex. efter 6...♘c6! 7.♘de2.

Mats har spelat 6.g3 flera gånger förrut, så Lennart var nog förvarnad. Trots det väljer han ett svarsdrag med dåligt rykte:

6...♘g4?! 7.f3?!

Mycket bättre är 7.♞d3. Med 7.f3 ger sig Mats in på en felaktig plan att trots fiachettoinledningen ställa vitfältslöparen på diagonalen a2–g8. Pga draget f2–f3 uppstår ett hål på e3. Det kommer att avgöra KM!

7...♘d7 8.♘e3 ♘c6 9.♞d2 ♘g7 10.♘xc6?
bxc6

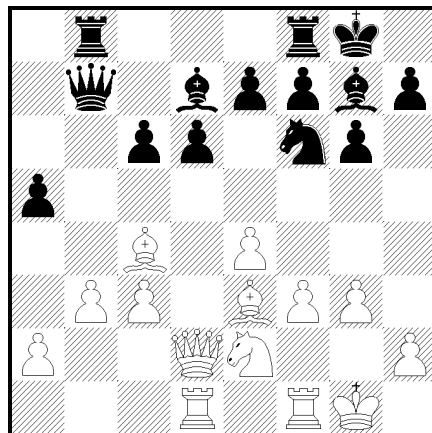
Generellt sett så är bytet ♘d4 mot ♘c6 i sicilianskt till svarts fördel. Naturligtvis finns det många undantag, men dels så byts en tre gånger flyttad pjäs mot en som bara har flyttat en gång, dels så förstärks svarts centrum och den viktiga motstöten d6–d5 underlättas.

Istället för avbytet på c6 så borde 10.g4 ha spelats.

11.♘c4?! 0–0 12.0–0 ♞c7 13.♞ad1 ♞ab8
14.♘e2 a5 15.c3 ♞b7

Svart har minst utjämning och står antagligen redan bättre.

16.b3



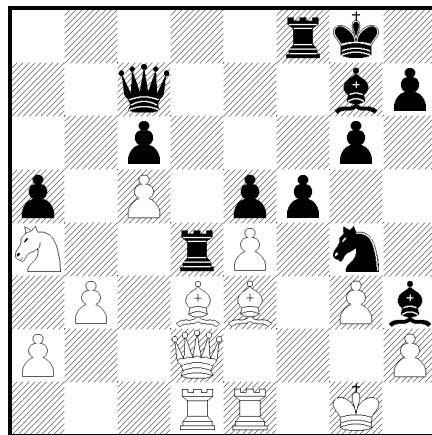
16...d5! 17.♘d3

Naturligtvis inte 17.exd5 cxd5 18.♘xd5 ♘xd5 19.♞xd5 ♘c6 med klar svart fördel.

17...♘h3 18.♞fe1 e5 19.c4 dxe4! 20.fxe4
♘g4 21.♘c3 ♞bd8 22.♘a4?! f5 23.c5

Förklaringen till Mats springarmanöver var att han ville ställa in kusen på c5. I sista stund ångrar han sig dock och den stackars kraken får sluta sina da'r vid brädets rand. I praktiken spelar vit nu alltså med pjäs under.

23...♞c7 24.♘g5 ♞d4! 25.♘e3



25...f4!!

Ett mördande kvalitetsoffer efter vilket vit förefaller vara räddningslöst förlorad. Efter 26.♘f2 tränger den svarta löparen in på e3: 26...fxg3 27.♘xg3 ♘h6 28.♞b2 ♘e3+ –+. (Fast inte 26...♞xd3 27.♞xd3 ♘xf2 28.♞xf2 fxg3+ 29.♞g1 och vit lever fortfarande.)

Mats bestämmer sig för att anta offret, men då tar istället svarts springare e3-hålet i besittning med förödande verkan:

26.♘xd4 exd4 27.♘c4+ ♞h8 28.gxf4
♞xf4 29.♞f1 ♘e3! 30.♞de1 ♞g4+ 0-1